

システム概要



情報一元管理と継続的な情報共有

県庁、県内環境管理事務所、パトロール委託先間の情報の共有と地域や年度単位に限定されない継続的な情報の管理・活用を実現します。



充実したパトロール管理機能

日々のパトロールによる監視データを繰り返し入力・蓄積していくことにより、効率的なパトロールの実施を支援します。



不法投棄場所の地図表示機能

不法投棄発生場所を地図上に表示し、さらに凡例ごとの概要を画面上で確認することが可能です。



関連情報を紐づけて一元管理

通報、立入、パトロール、行政指導、事案解決、監視継続、各種報告といった不法投棄関連業務の情報同士を紐づけてデータベースとして集約化します。システムの利用者権限設定による情報セキュリティ対策も行います。



多様な検索条件とデータ出力

蓄積された事案データは既定の帳票出力のほか、検索結果を出力して、任意の様式に加工して業務にご活用いただけます。条件を詳細に設定する絞り込み検索や発生年度をまたいでの検索も可能です。
また、四半期統計や実態調査表を出力することで各機関へ報告する資料作成の負担を軽減できます。



簡単登録・簡単操作

担当者が各拠点から各種情報の登録や照会を簡単操作で行う事が可能です。様々な操作を容易に行える画面により事案解決のためのスピーディーな対応を支援します。

動作環境

OS	Windows10、Windows11
ブラウザ	Firefox 最新版
ソフトウェア	Microsoft Office 2016/2019/2021/365

ハードウェア導入、クラウド利用のご提案も可能です。
お気軽にお問い合わせ下さい。

OS	RedHat Enterprise Linux 8.x(64bit)
Web サーバ	Apache 2.4.x
言語	PHP 7.4.x
DB	PostgreSQL 12.x
メモリ	4GB 推奨
HDD 容量	5GB 以上 (OS・システム本体)+DB データ容量 その他、添付ファイル容量が必要となります。

Firefox は、Mozilla Foundation の米国およびその他の国における登録商標です。
Windows、Office は、米国 Microsoft Corporation の米国およびその他の国における登録商標または商標です。
Red Hat、および Red Hat Enterprise Linux は、米国およびその他の国における Red Hat, Inc. の登録商標です。
Linux® は、米国およびその他の国における Linus Torvalds 氏の登録商標です。
Apache は、The Apache Software Foundation の商標です。
PostgreSQL は、PostgreSQL の米国およびその他の国における商標または登録商標です。

お問い合わせ先



株式会社 NESI 営業統括部

〒312-0052
茨城県ひたちなか市東石川3600-3
Tel:029-219-7747 / Mail:nesi_sa@nesi.co.jp

自治体向けクラウド型
情報共有システム

不法投棄等 情報管理システム



特長

不法投棄情報を共有

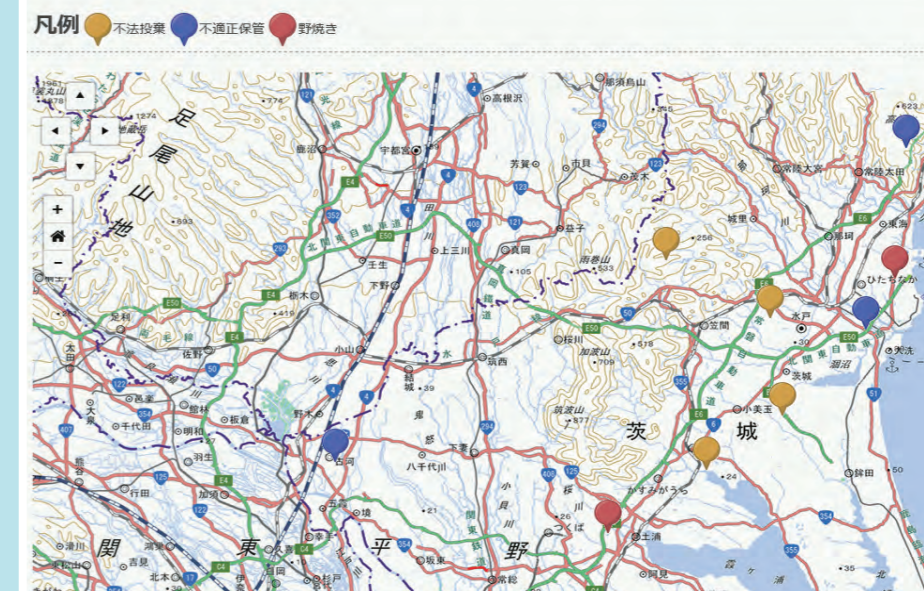
複数場所で不法投棄する、行為者の情報を共有できます。

事案の場所を地図で確認

発生場所の傾向が分かり、パトロールルートを定める参考になります。

報告資料を自動集計

作業の軽減



株式会社 NESI

ほとんどの自治体の不法投棄業務の運用に沿ったつくりになっています。

システム機能一覧



① 写真登録はドラッグ&ドロップ



② 写真から緯度・経度を自動入力



③ ゴミ体積入力から重量を自動計算



④ 不法投棄場所の位置情報を表示



⑤ 各種報告書等は登録情報からWord・Excelへ出力



⑥ 統計帳票処理により年間報告書を作成



⑦ 許可業者のデータが登録可能

不法投棄の通報

住民やボランティア、監視員などから通報を受けます。



受付対応



通報のあった情報を登録します。簡単報告機能により各種報告書の出力が可能。

情報受付 / 報告書 事案整理票

各種報告書の印刷ができます。

立入検査



受付した案件を現地で不法投棄が確認します。

報告・連絡票

既対応(通報の重複) 誤報の場合

情報受付 / 報告書

事案整理票

事案対応

立入検査の結果、不法投棄を確認。解決まで経過監視します。

情報受付 / 報告書

事案整理票



経過観察

事案対応から解決まで経過を監視します。

報告・連絡票

パトロール日誌

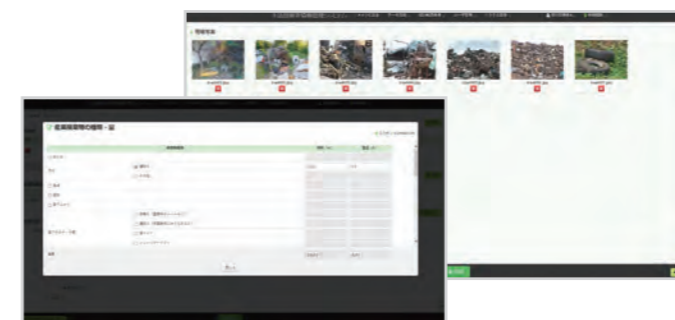


パトロール

現場写真や廃棄物量など、日々のパトロール結果を登録します。また、行為者への指導状況を確認できます。

報告・連絡票

パトロール日誌



Point! パトロールルートは不法投棄など登録された情報よりルートを決めることができます。



行政処分

案件ごとの行政処分内容が登録できるので、類似案件の処分内容を確認することができます。

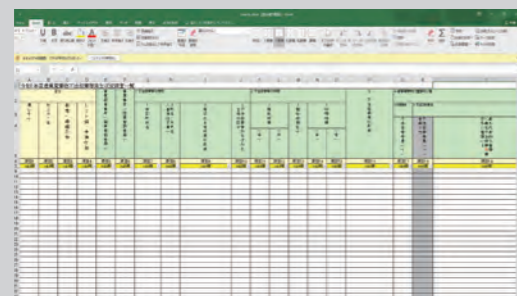
解決

カスタマイズも可能!

弊社ではお客様ごとに異なる運用に迅速に対応しております。

Tips 国への報告資料の自動集計

登録済みのデータをもとに報告資料が自動で作成されるので、面倒な集計作業から解放されます。



Tips 不適正保管の対策にも活用できます。

Tips 事案発生・経過観察から現在までのデータを一元管理

事案発生から解決まで、すべての対応状況を一元管理できるので、事案ごとの現在の状況を速やかに確認することができます。

